

Омыватель штатной камеры заднего вида

Chery Tiggo 8

с системой кругового обзора
с 2018 по 2022 г.в.



Инструкция по установке

1 Снимите **центральную облицовку** двери багажного отделения.



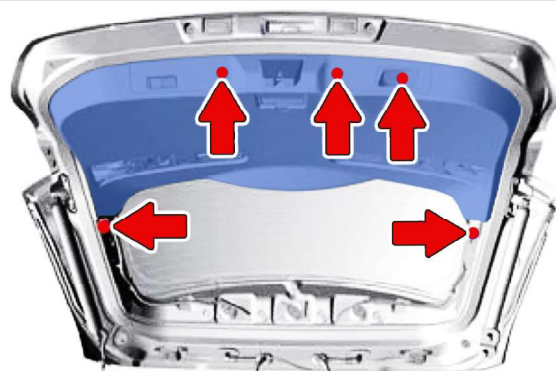
2 Снимите **левую** и **правую** боковые облицовки двери багажного отделения.



3 Откройте **заглушки** саморезов крепления нижней обивки двери багажного отделения.



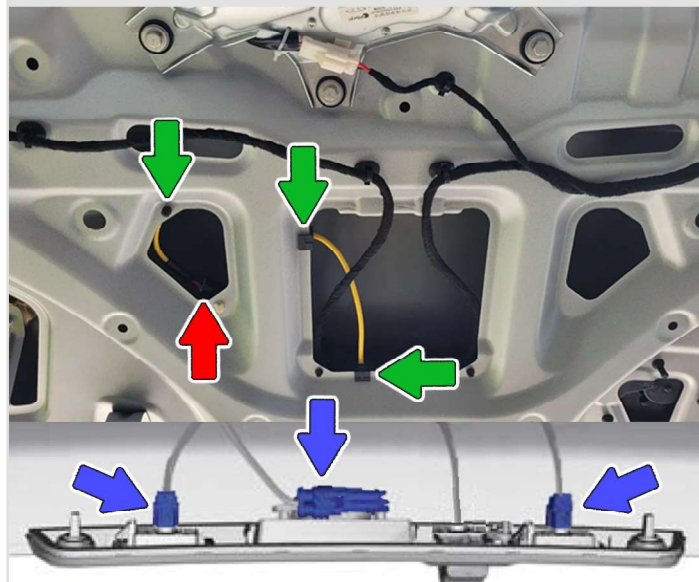
4 Открутите **пять саморезов** крепления нижней обивки двери багажного отделения. Снимите **нижнюю обивку двери**, отстегнув клипсы. Отсоедините разъем кнопки закрывания багажника.



5 Открутите **два самореза** наружной накладке двери багажного отделения.



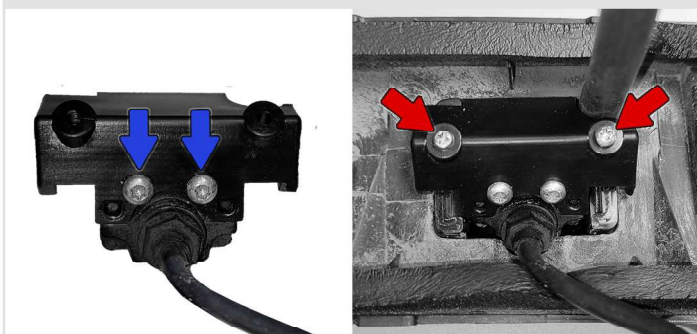
6 Снимите **разъем камеры**, освободите **крепления** провода к кузову. Отсоедините **3 разъема** и снимите наружную накладку двери багажного отделения.



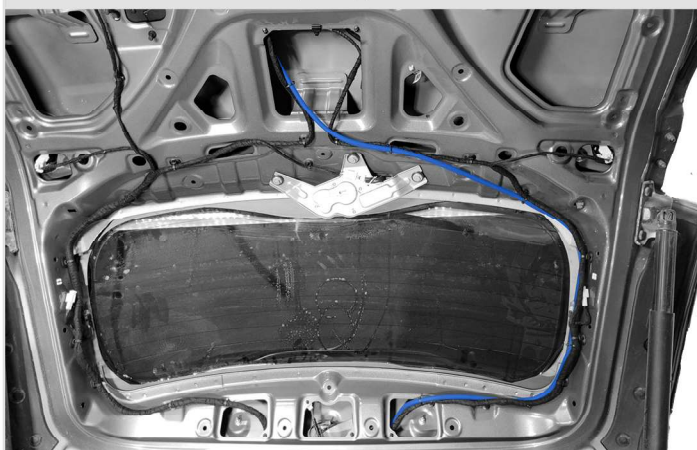
7 Освободите **4 фиксатора** и снимите камеру заднего вида с наклейки крышки багажника. Отверните **4 винта TORX6** и **2 винта TORX8** и отсоедините камеру от штатного кронштейна.



8 Закрепите камеру на внутренней части нового кронштейна **штатными винтами**. Установите наружную часть кронштейна в наклейку крышки багажника и прикрутите **саморезами** из комплекта внутреннюю часть кронштейна.



9 Установите наружную накладку на место. Протяните **шланг** по штатной проводке к верхней части крышки багажника и закрепите его стяжками на штатной проводке.



10 Снимите шланг со штатной форсунки омывателя заднего стекла и установите **тройник** из комплекта, соединив его с форсункой отрезком шланга. Соедините тройник со шлангом от омывателя камеры, закрепите шланг стяжками на штатной проводке.



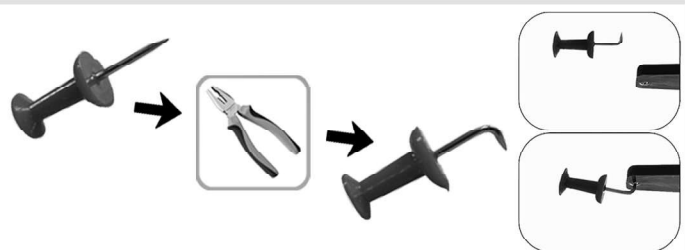
11 Включите омыватель заднего стекла, убедитесь в отсутствии течей. Сборка авто осуществляется в обратной последовательности (при сборке убедитесь, что устанавливаемые наклейки не пережимают шланг подачи жидкости к омывателю камеры).

При необходимости отрегулируйте положение шарика для наилучшего омывания камеры.

! Отрегулируйте форсунку так, чтобы струя разбивалась о ближний к ней край объектива (точка указана красной стрелкой).



12 Для регулировки форсунки используйте кнопку-гвоздь (в комплекте), согнув её плоскогубцами, как это показано на рисунке.



Список необходимого инструмента:

- Пластиковый съемник для обивок
- Отвертки PH2, TORX6, TORX8
- Плоскогубцы
- Бокорезы

Комплектация:

- Инструкция по установке 1 шт.
- Кронштейн Омывателя 1 шт.
- Шланг 1,8 м.
- Обратный клапан 1 шт.
- Тройник 1 шт.
- Саморез 2 шт.
- Пластиковые хомуты (стяжки) 6 шт.
- Кнопка-гвоздь 1 шт.